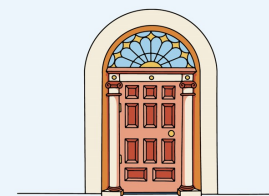
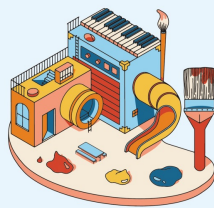


gym | KANTON BERN
Gymnasiale Maturität

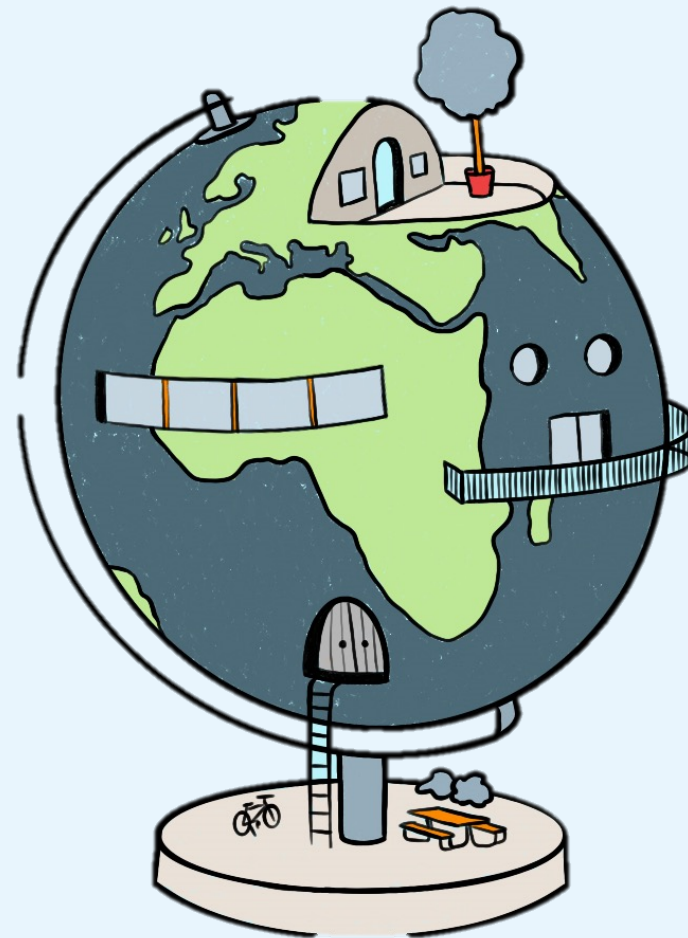
Herzlich willkommen

zur Informationsveranstaltung der Gymnasien in der Agglomeration Bern



gym | KANTON BERN
Gymnasiale Maturität

Der Gymer – deine Welt?



Nicht immer,
aber oft.

- Gehst du gerne zur Schule?
- Sind deine Leistungen gut bis sehr gut?
- Bist du vielseitig interessiert?
- Und immer zu haben für Neues?
- Interessieren dich Zusammenhänge?
- Magst du Kunst?
- Bist du hartnäckig?
- Und hast keine Angst vor Theorie?

Der Gymer ...

... entdeckt wie und warum,
... vermittelt breites Wissen,
... ist vielfältig und bunt,
... verlangt aber auch Arbeit und Zeit.

... ist Allgemeinbildung!

... öffnet alle Türen!

Schuljahr
1 – 6
1-6

Primarschule

7 – 8
7-8

Sekundarschule

9
9

Sekundarschule

10 – 12
10-12

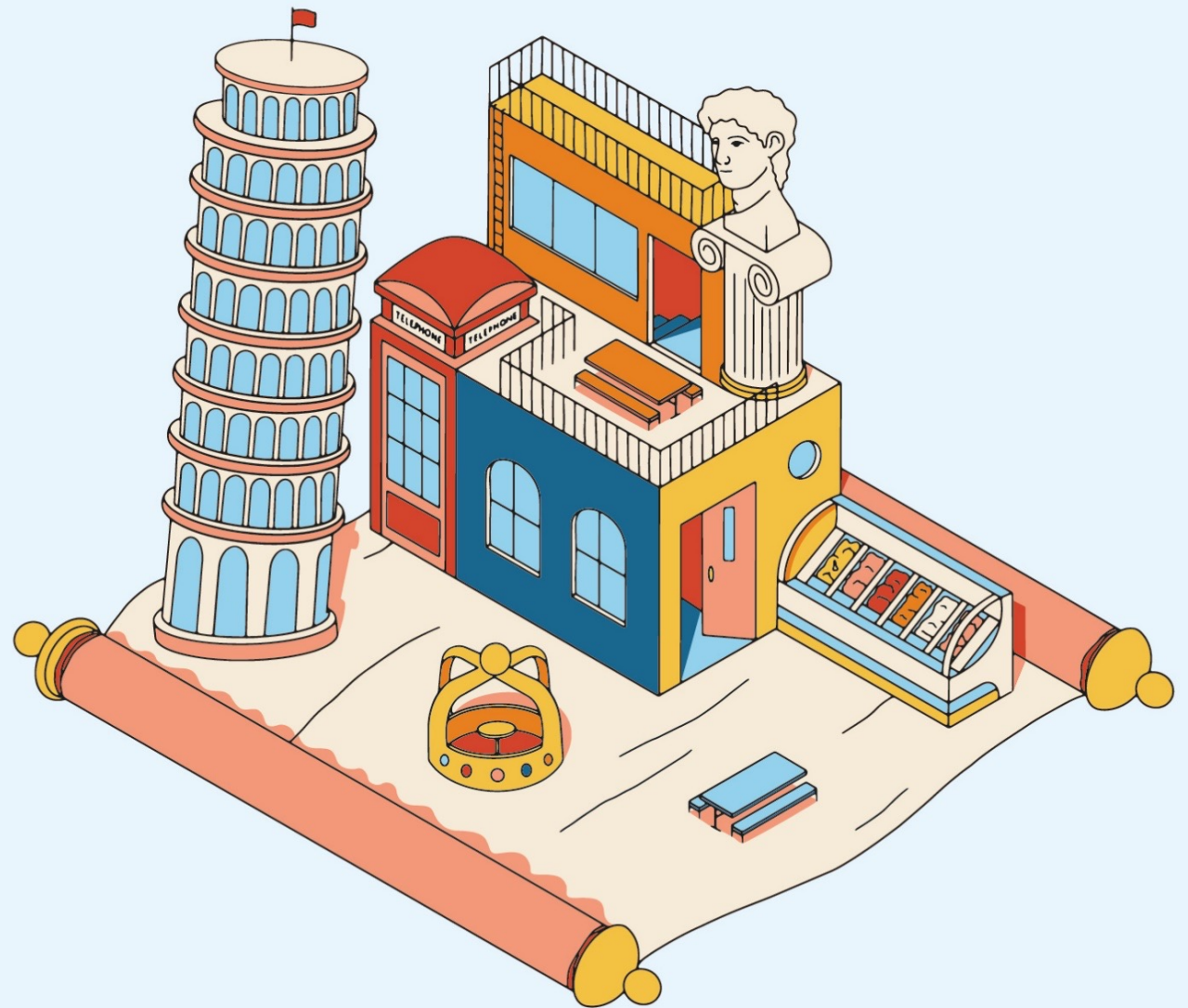
Berufsmaturitätsschule
Handels- und Fachmittelschule
Berufslehre und Berufsfachschule

Gymer

13 –

Universität
ETHZ / EPFL
Pädagogische Hochschule
Praktika
Fachhochschule
Höhere Fachschule

Deine Laufbahn.



Eintritt aus dem 8. / 9. Schuljahr.



Dein Weg zur Matur.

GYM1	Eintritt in den Gymer
9. Schuljahr	Beginn von Schwerpunktfach und Kunstfach eventuell Start des zweisprachigen Bildungsgangs

GYM2	Wahl des Ergänzungsfachs
10. Schuljahr	

GYM3	Beginn des Ergänzungsfachs
11. Schuljahr	Start der Maturaarbeit

GYM4	Abschluss der Maturaarbeit
12. Schuljahr	Maturprüfungen und Austritt aus dem Gymer

Wähle clever!

- Welche dritte Sprache?
- Welches Schwerpunktfach?
- Welches Kunstfach?
- Zweisprachige Matur?
- Welche Schule?

9. Schuljahr
GYM 1

10. Schuljahr
GYM 2

11. Schuljahr
GYM 3

12. Schuljahr
GYM 4

10 Grundlagenfächer

1 Schwerpunktfach

1 Ergänzungsfach

1 Maturaarbeit

13 Maturnoten.

Deine Entscheidung.



Kennst du dich?

Wer bin ich?

Was interessiert mich?

Was kann ich gut?

Was mache ich gern?

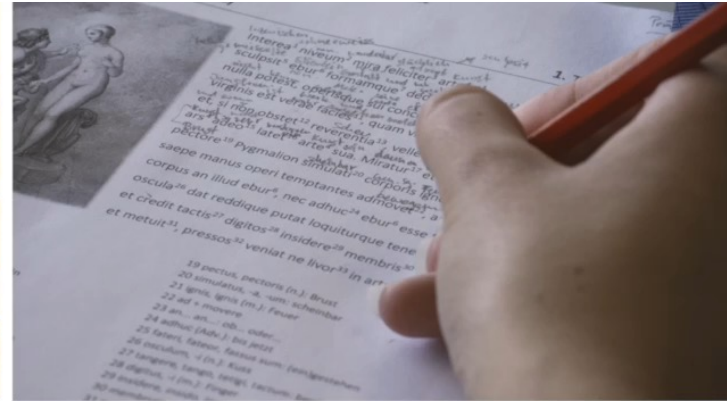
Wo will ich hin?

Die Grundlagen- fächer.

- Deutsch
- Französisch
- Englisch oder Italienisch oder Latein
- Mathematik
- Biologie
- Chemie
- Physik
- Geschichte
- Geografie
- Bildnerisches Gestalten oder Musik
- Einführung in Wirtschaft und Recht (GYM2)
- Informatik (GYM1 und GYM2)
- Sport

Die Schwerpunkt- fächer.

- Latein
- Griechisch
- Italienisch
- Englisch
- Spanisch
- Russisch (nur Gym Kirchenfeld und Gym Thun)
- Physik und Anwendungen der Mathematik
- Biologie und Chemie
- Wirtschaft und Recht
- Philosophie / Pädagogik / Psychologie
- Bildnerisches Gestalten
- Musik



Erlaubt und verboten.

Grundlagenfach und Schwerpunktfach:

Erlaubte und verbotene Kombinationen

Erlaubt: 2x das gleiche Kunstfach, z.B.

Musik im Grundlagen- und im Schwerpunktfach

Verboten: 2x die gleiche Sprache, z.B.

Englisch im Grundlagen- und im Schwerpunktfach

Die Ergänzungsfächer.

- Biologie
- Chemie
- Physik
- Anwendungen der Mathematik
- Informatik
- Geschichte
- Geografie
- Wirtschaft und Recht
- Philosophie
- Religionslehre
- Pädagogik / Psychologie
- Bildnerisches Gestalten
- Musik
- Sport

Erlaubt und verboten.

Schwerpunktfach und Ergänzungsfach:

Erlaubte und verbotene Kombinationen

Erlaubt: verschiedene Fächer

Verboten: gleiche Fächer

Schwerpunktfach BG und Musik

Verboten sind:

Ergänzungsfach Musik

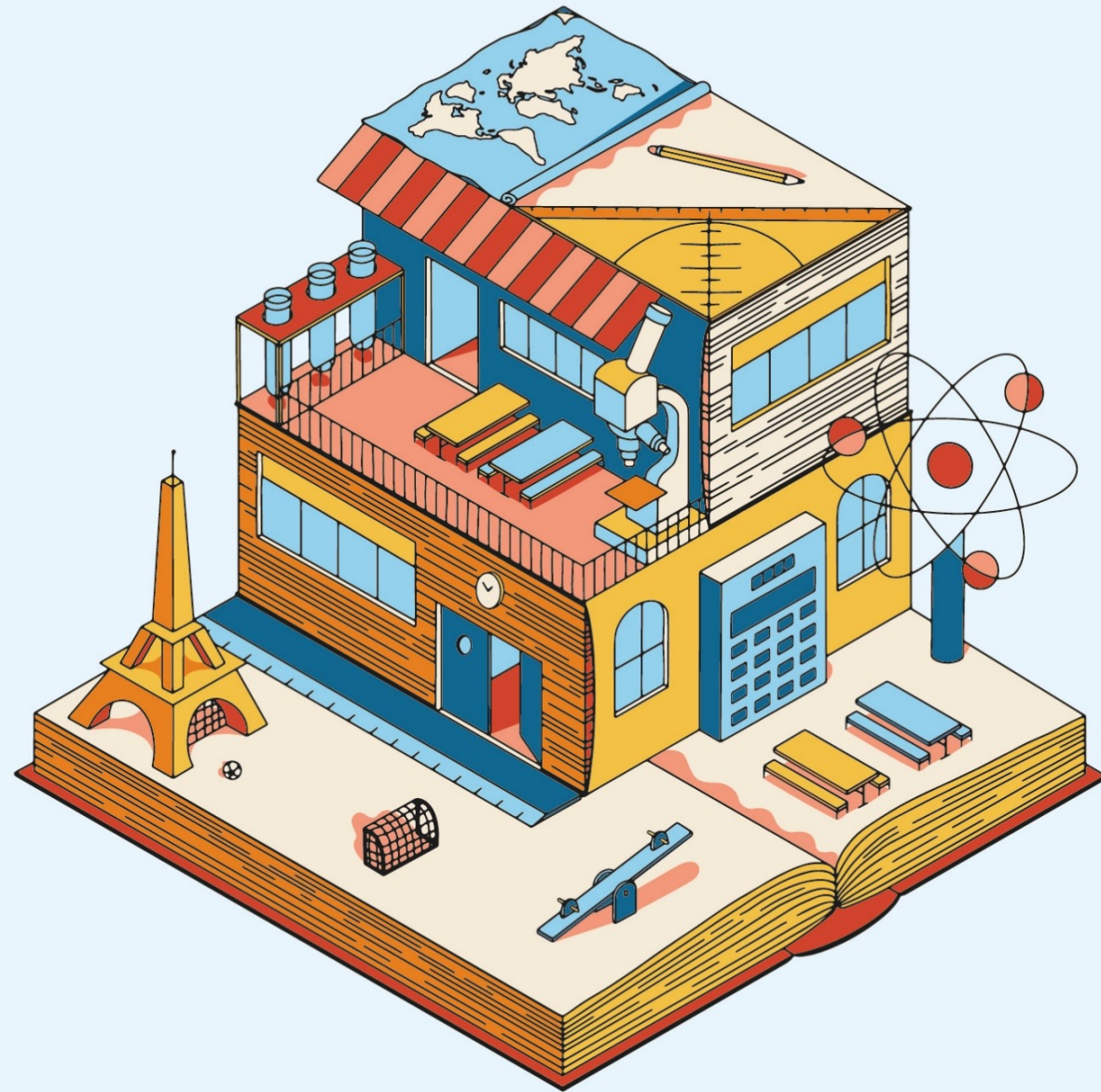
Ergänzungsfach BG

Ergänzungsfach Sport

Die Matura-Arbeit.

- selbstständiges Arbeiten
- wissenschaftliche Methoden
- Denken, Forschen, Gestalten
- Planen, Schreiben, Präsentieren

Deine Schule.



Anderes Lernen.

- Projekte
- Arbeitsgruppen
- SOL
- Labor
- Werkstatt
- Exkursionen
- Blockwochen
- Studienreisen
- Schülerorganisation
- Konzerte
- Theater
- Sport
- ...

Zwei- sprachige Matur.

Wie wäre es mit **Englisch**?

Oder **Französisch**?

Lieber **Italienisch**?

Fächer in der Partnersprache nach
Angebot der gewählten Schule.

Zwei- sprachige Matur.

Lerbermatt mit Immersionssprache **Englisch**

- Geschichte
- Mathematik
- Biologie

Kirchenfeld mit Immersionssprache **Englisch oder Französisch**

- Geschichte
- Mathematik
- Biologie

alle mit Immersionssprache **Italienisch**

Gymnasien GYM3 : Aufenthalt im Tessin
Gymnasium und Gastfamilie

MINT

Lerbermatt:
MINT-Klassen

spezielle Anmeldung
alle Schwerpunktfächer möglich

**Kirchenfeld
und Neufeld:**
MINT-Abteilungen

Anmeldung via Schwerpunktfachwahl:
Abteilung MN = MINT

- SF Biologie und Chemie
- SF Physik und Anwendungen der Mathematik

Talent- förderung.

Hofwil

Sport, Musik, Gestaltung & Kunst

- Talentförderungsklassen: 5 statt 4 Jahre
- individuelle Sportförderung in der Regelklasse
- Talentförderung Theater

Neufeld

Sport

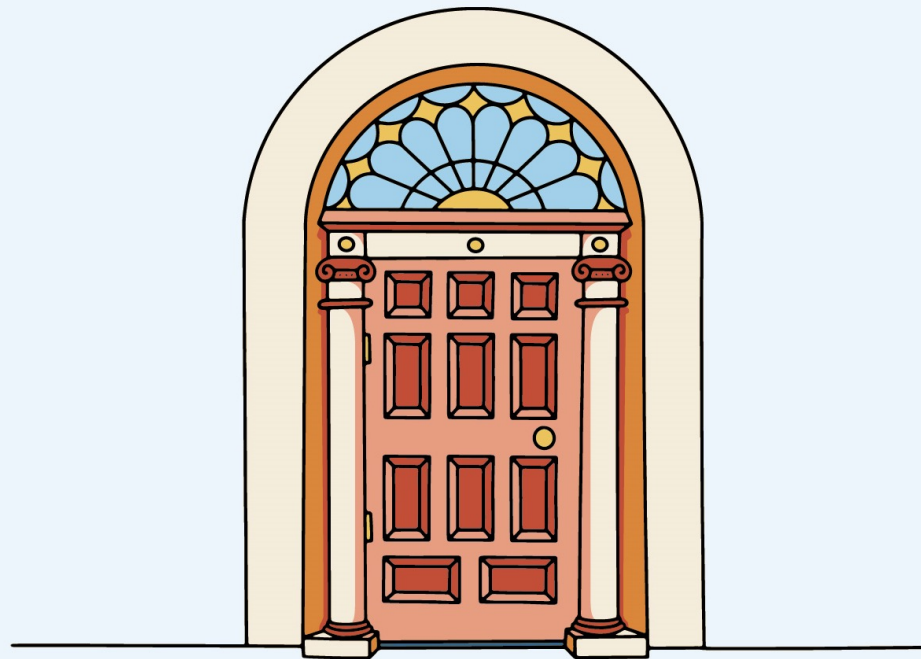
- Talentförderungsklassen: 5 und 4 Jahre
- individuelle Sportförderung in der Regelklasse

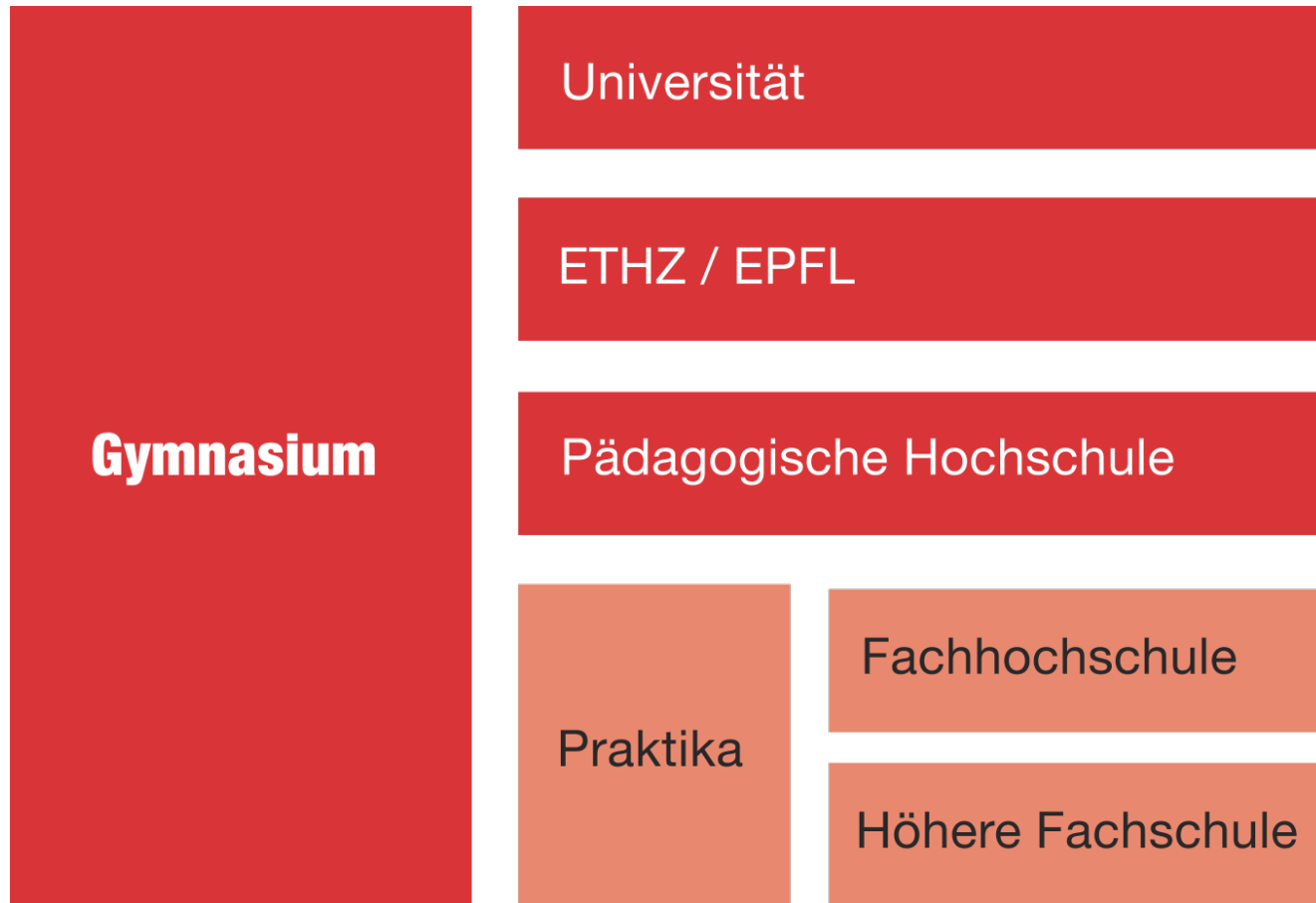
Kirchenfeld

Russisch

- als Schwerpunktfach
- als zusätzliches Schwerpunktfach
- als Fakultativfach

Ein echt
cooler
Türöffner.





gym | KANTON BERN
Gymnasiale Maturität

Der Gymer –
deine Welt.

