

Mittelschulausbildungen am bwd!

Informationsabend 2021

Raymond Anliker

Direktor bwd

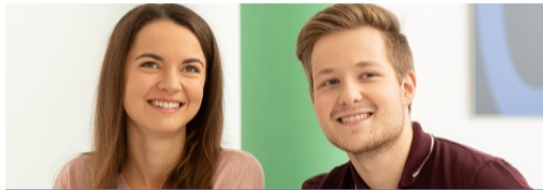
Rektor bwd WMB



Was erwartet Sie?

IMS
Informatikmittelschule

WMB
Wirtschaftsmittelschule



WMB

Wirtschaftsmittelschule
Abschluss EFZ Kaufmann/Kauffrau mit BM

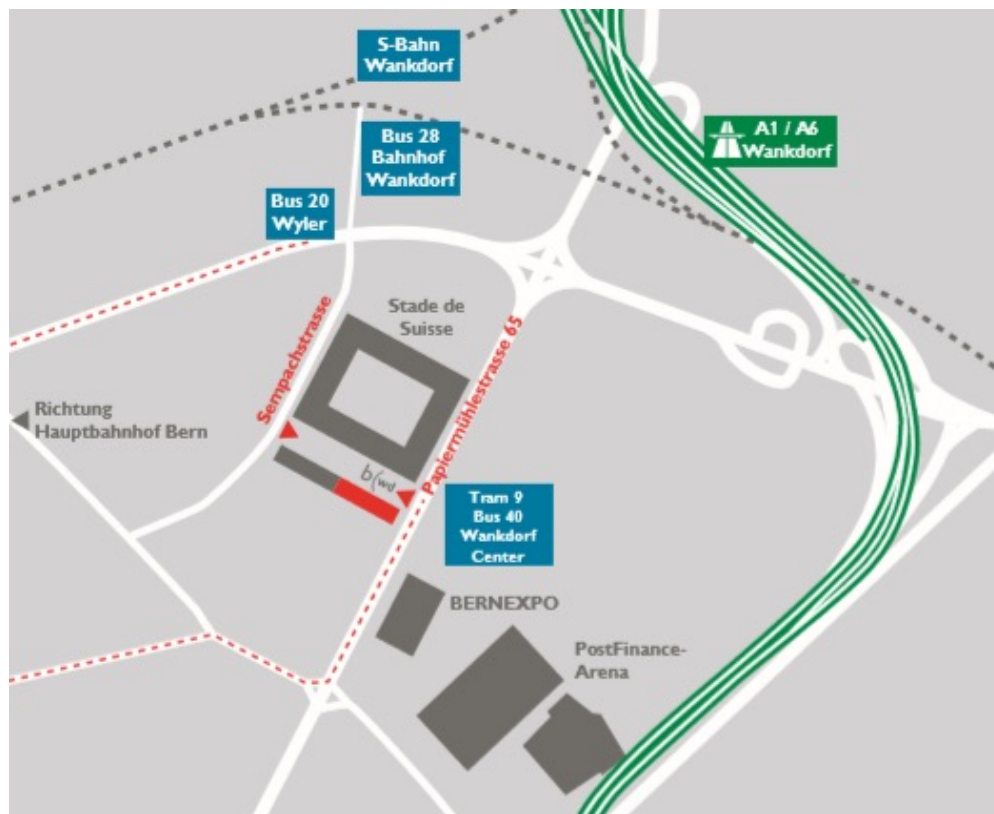


IMS

Informatikmittelschule
Abschluss EFZ Informatiker/-in
(Applikation) mit BM

Ausbildung,
Berufsaussichten,
Studium
Anforderungen + Aufnahme
Information + Fragen

Standort bwd WMB/öV



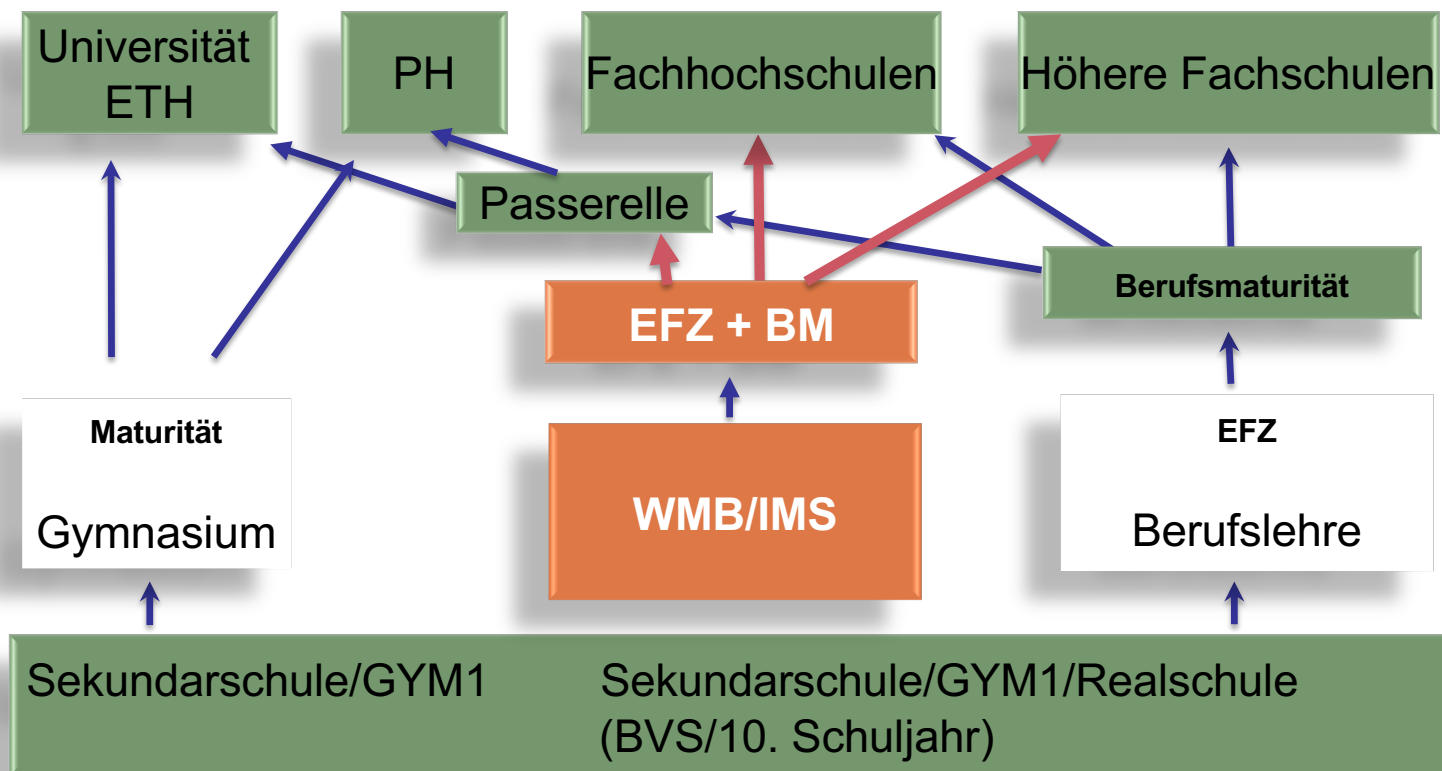
GEMEINSAMKEITEN WMB + IMS

Schule

Beruf

Studium





WMB/IMS und dann...?

Berufsabschluss



WMB/IMS und dann...?

Zugang zum Studium



Ausbildungsmodell: 3 plus 1

Unsere Mittelschulen mit Berufsabschluss und Berufsmaturität «Wirtschaft»

Dauer

- 4 Jahre (EFZ inkl. Berufsmaturität)
- 3 Jahre Schule + 1 Jahr Praxis

Gut zu wissen

- Berufsausbildung + Allgemeinbildung
- Diplome und Zertifikate (DFP, BEC, Abacus, ECDL...)
- Öffentliche Schule, kein Schulgeld (Kt. BE)

Weiterbildung mit EFZ

Höhere
Fach-
schulen

Wirtschaft, Informatik, Tourismus, ICT-Manager...

Berufs-
prüfung

Marketing, ICT-Security, Finanzwesen...

Weiterbildung mit EFZ + Berufsmaturität

Fachhoch-
schule

- Wirtschaft resp. Informatik (prüfungsfrei)
- Weitere Richtungen mit Zulassungsverfahren

Passerelle

Vorbereitung auf Ergänzungsprüfung zum Zugang zu
Universitäten und ETH

Päd.
Hoch-
schule

Vorkurs und Aufnahmeverfahren zu pädagogischen
Hochschulen

Der Weg zu uns: Aufnahme ohne BM-Prüfung

Gym I FMS	Gymnasialer Unterricht I / FMS, genügendes Zeugnis
Sek.	Aktuelle Empfehlung der Sekundarschule für den prüfungsfreien Eintritt
Privat- schulen	Gleiche Bedingungen, wenn bei Anmeldung im 3. Semester der gleichen Privatschule
Termin	Anmeldeschluss: 15. Februar
IMS	IMS-Eignungsprüfung Ende Februar

Der Weg zu uns: Aufnahme mit BM-Prüfung

Form

Deutsch, Französisch (schriftlich + mündlich), Englisch, Mathematik

Bedingungen

- Schnitt mindestens 4.0
- Mathematik gewichtet doppelt

Inhalte

Lehrplan Sek I, I. Semester 9. Schuljahr

Termine

- Anmeldeschluss: 15. Februar
- Prüfung: Samstag KW 10

IMS

Bei bestandener BM-Prüfung: Eignungsprüfung Anfang April

Jetzt im Fokus: WIRTSCHAFTSMITTELSCHULE

Schule

Beruf

Studium



Dein Profil für die WMB: Du gehst gerne zur Schule und hast...

Interesse an
Wirtschaft
und
Gesellschaft

Spass an
(Fremd-)
Sprachen



die Absicht,
später zu
studieren

eine gute
Selbst-
organisation

Freude an
der Arbeit
am PC

gute
Umgangs-
formen

Dein Profil für die WMB: Du kannst...

Gelerntes gut
verknüpfen

klar
kommuni-
zieren



gut
organisieren

kollegial im
Team
arbeiten

konzentriert
an einer
Sache bleiben

Spezialitäten WMB

1.

Blockwochen: Interdisziplinäre Module, Sport, Arbeitsmethoden...

2.

Agriviva-Landdiensteinsatz oder Sozialeinsatz

3.

Ausbildung + Sport: Spezialstatus und Coaching

Spezialitäten WMB

4.

Studienreise ins Ausland, 3. Jahr

5.

Sporttage, Teilnahme an Mittelschulmeisterschaften

6.

Vertiefungsangebot Digitalisierung

Spezialitäten WMB

7.

Moderne Infrastruktur mit Praxisfirma

8.

Bildungszentrum für Wirtschaft und Dienstleistung

9.

145 Jahre jung (THB – WMB – bwd WMB)

Jetzt im Fokus: INFORMATIKMITTELSCHULE

Schule

Beruf

Studium



Dein Profil für die IMS: Du gehst gerne zur Schule und hast...

eine Gabe
zum
logischen
Denken

Ehrgeiz beim
Lösen
kniffliger
Aufgaben



die Absicht,
später zu
studieren

eine gute
Selbst-
organisation

Spass am
Englisch-
Sprechen und
-Schreiben

vor, gute
Leistungen
zu erzielen

Dein Profil für die IMS: Du kannst...

auch bei
schwierigen
Aufgaben
durchhalten

klar
kommuni-
zieren






konzentriert
an einer
Sache bleiben

kollegial im
Team
arbeiten

unaufgefordert
Lücken füllen

Ausbildungsmodell

BM Wirtschaft	3 Jahre Vollzeit am bwd (3.5 Unterrichtstage / Woche) Schulische Abschlussprüfungen nach 3 Jahren	 Bildungszentrum für Wirtschaft und Dienstleistung
Informatik- Module I	3 Jahre Vollzeit an der gibb (1.5 Unterrichtstage / Woche) Modulprüfungen für Erlangung EFZ	 gibb <small>GENETISCH-INDUSTRIELLE BERUFSCHULE BERN</small>
üK	7 überbetriebliche Kurse am Bbc (insgesamt 35 Tage in Blockwochen im 1. bis 3. Schuljahr) Kompetenznachweise für Erlangung EFZ	 Bbc Berufs- bildungs- center
Praxis	1 Jahr im Anschluss an die Schule im Praktikumsbetrieb Individuelle praktische Arbeit «IPA» (Betrieblicher Teil der Schlussprüfungen)	

Spezialitäten der IMS

1.

Blockwochen: IT-Projektmanagement, interdisziplinäre Module, Arbeitsmethoden...

2.

Diplome, Zertifikate (DFP, BEC, ECDL...) im Unterricht eingebaut

3.

Sporttage

4.

Studienreise ins Ausland, 3. Jahr

WMB und IMS erleben! www.bwdbern.ch

„Offene Schulen am bwd“
Samstag, 11. September 2021 (ohne Anmeldung)

„Schnupperhalbtage“
Mittwoch, 20. Oktober 2021 (Anmeldung über Website)

„Informationsabende“
25. Oktober / 4. November 2021 (ohne Anmeldung)

„Individuelles Schnuppern“
November-März (Anmeldung über Website)

